



高齢者福祉複合施設光陽

〒890-0073 鹿児島市宇宿3丁目22-10 TEL.099-257-5455 FAX.099-257-5445



ケアプランセンター光陽 TEL.099-257-5211 ヘルパーステーション光陽 TEL.099-257-5212

サービス付き高齢者向け住宅光陽 TEL.099-257-5455

○腎愛会 光陽 理念

私たちは、豊かな人間愛をもって、常に最良の福祉を求めて最善を尽くします。

○腎愛会 光陽 基本方針

- 1) 「光あふれる陽だまりの空間で、自分らしく生きる」をコンセプトに、個別化された生活を実現できるよう支援します。
- 2) 福祉を実践する者としての自尊心を持ち、公共のために行動します。
- 3) 福祉サービスを通じて、地域との交流を促進します。

## ヘルパーステーション光陽

●私たちは、住み慣れた場所で安心して暮らせるよう、地域に密着したヘルパーステーションを設置致しました。

心を込めてサポートいたします。

営業日：月曜日～日曜日

営業時間：午前9時～午後5時まで

安心してご相談・ご連絡ください。

お問い合わせ(電話):099 -257-5212

## 新型コロナウイルス対策について

国内では新型コロナウイルス感染症が流行し、私ども「高齢者福祉複合施設光陽」におきましても引き続き感染防止対策を行っております。

つきましては、風邪症状のある方は当施設への入館をお断りしております。誠にご不便をおかけいたしますが、ご了解の程、お願い申し上げます。

副施設長 有園 功郎

## ケアプランセンター光陽

ケアプランセンター光陽では、介護を必要とされる方が、自宅で適切にサービスを利用できるようにケアマネージャー（介護支援専門員）がサポートしております。

ご利用者様の心身の状況や生活歴、環境などを把握したうえで、ご利用者様のご意向を尊重し、その方に応じて、その方らしくかつその方が望む暮らしに近づけるようケアプランを作成いたします。

また、ケアプランに位置付けたサービスを提供する事業所等と連携し、自立した生活の実現に向けて支援していきます。

※「施設に入るべきか、自宅で介護するか迷っている」「介護保険サービスを利用したいがよくわからない」という方は、お気軽にお問い合わせください。

お問い合わせ(電話):099-257-5211

## サービス付き高齢者向け住宅「光陽」

日当たり良好！商業施設も近くにあり立地条件はととても良いです。

お問い合わせ(電話):099-257-5455

### ●タイプ I

(お1人部屋)26㎡(7.8坪)

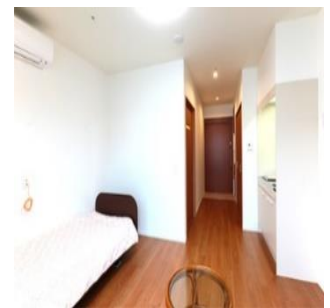
家賃 50,000～52,500円 共益費 5,000円

生活相談サービス費 26,400円

合計 81,400円～+食費(47,430円30日×3食(普通食))

=128,830円～※

※介護保険サービス等のご利用がある場合は、こちらの金額に一部負担金が加算されます。水道・電気・ガスは別途契約です。



アクセス:

- 1 ●バスでお越しの場合  
市営脇田バス停徒歩 5分
- 2 ●市電でお越しの場合  
市電脇田電停徒歩5分
- 3 ●JRでお越しの場合  
JR 宇宿駅徒歩7分

